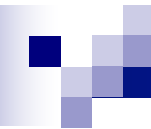




I minori stranieri non accompagnati in Piemonte

Alcuni dati
al 31.1.2018

Antonella Caprioglio
Direzione Coesione Sociale
Regione Piemonte

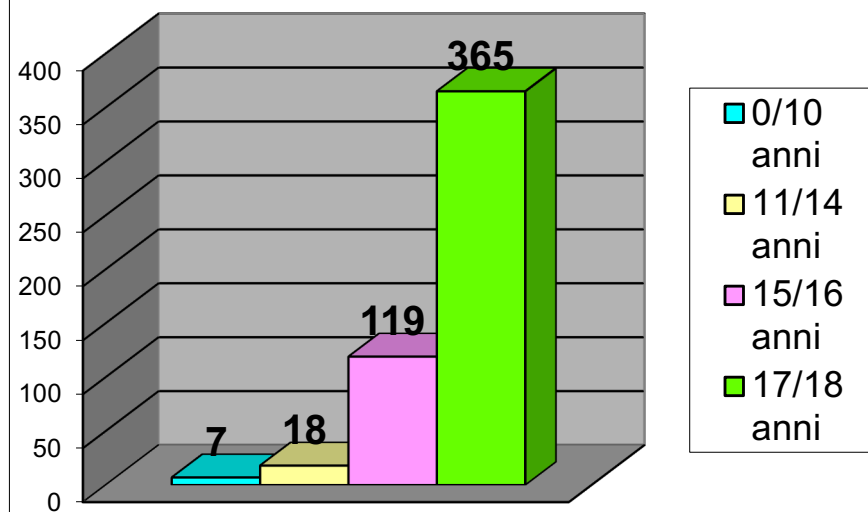


Rilevazione di minori in carico agli Enti gestori al 31/1/2018, la “fotografia” dei casi in carico:

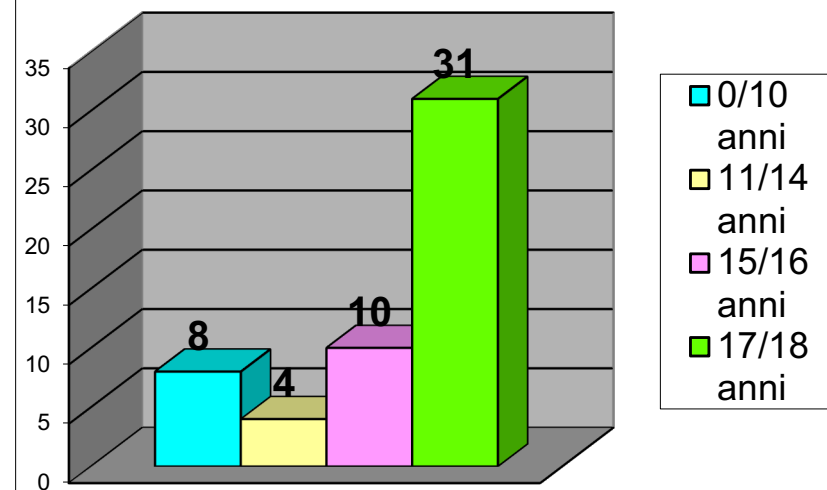
- hanno risposto n. 47 Enti Gestori su 51 (di questi 5 non hanno casi in carico)
- 562 minori, di cui 509 maschi e 53 femmine
- 450 accolti in struttura, 100 in affidamento familiare, 12, purtroppo, irreperibili

Età dei minori

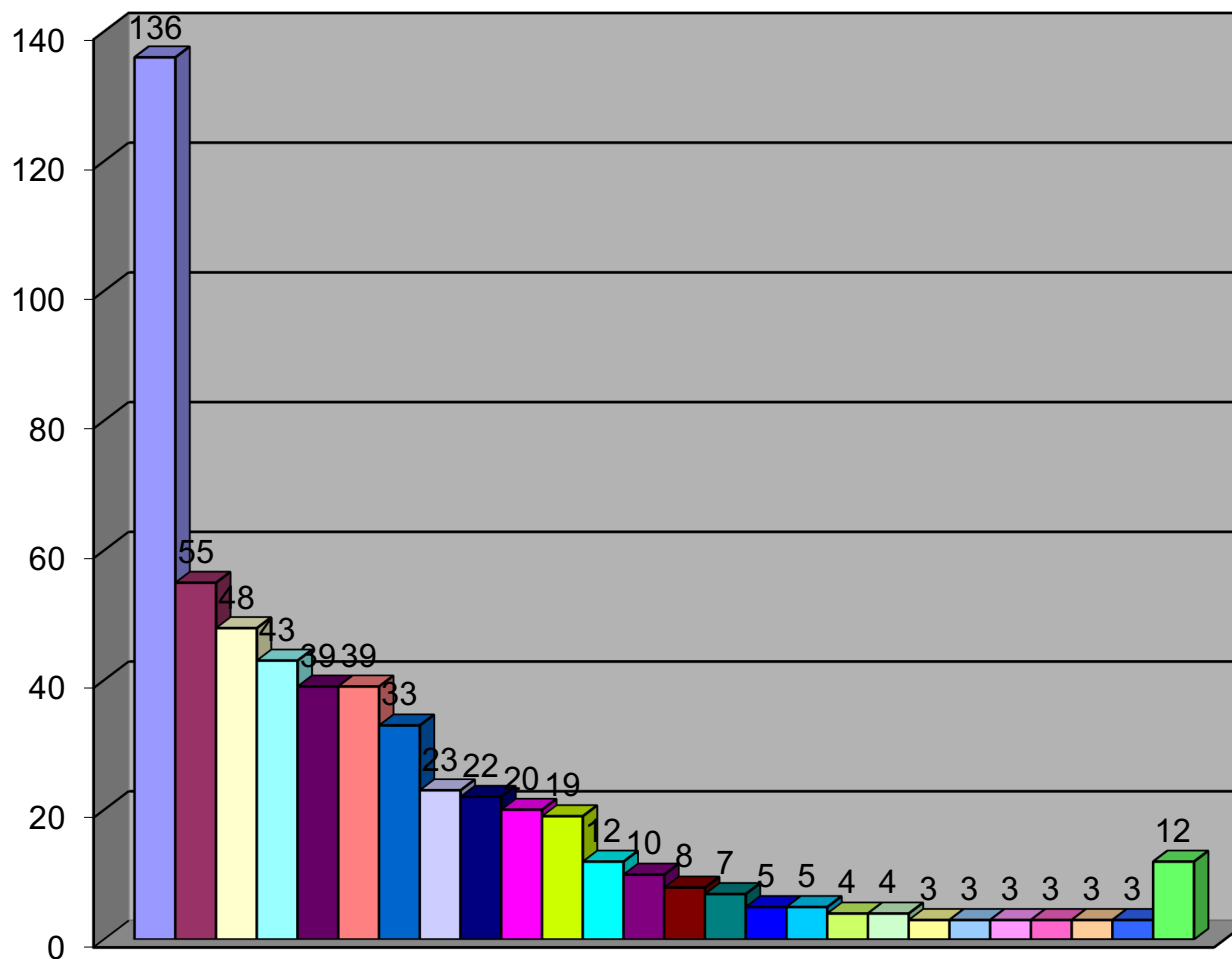
fasce d'età maschi



fasce d'età femmine



Nazionalità



- Albania
- Egitto
- Nigeria
- Gambia
- Guinea
- Senegal
- Costa d'Avorio
- Bangladesh
- Mali
- Egitto
- Marocco
- Ghana
- Pakistan
- Turchia
- Camerum
- Tunisia
- Afghanistan
- Somalia
- Benin
- Guinea Bissau
- Burkina Faso
- Sierra Leone
- Romania
- Congo
- Kosovo
- Altri

La situazione sul territorio regionale

comune di Torino	172
provincia di Torino	86
provincia di Alessandria	24
provincia di Asti	16
provincia di Biella	6
provincia di Cuneo	105
provincia di Novara	61
provincia di Vercelli	38
provincia del Verbano-Cusio Ossola	54
totale	562

I MSNA sul territorio piemontese

